

5月のできごと

☆玄関扉改修工事

GW を挟んで Café ぽてとの出入り口と勝手口、そしてホールの改修工事が行われました。想像以上に大掛かりな工事でした。完成がどうなるのだろうと心配していましたが、立派な扉が設置され、ぽてとカラーであるライトグリーン色のドアとレンガ模様の壁が新鮮で、玄関ホールはますます明るくなりました。出入り口が半自動ドアでまだまだ皆、慣れないようです。新しくなったぽてとにどうぞご来店下さい！ (小澤)



☆ひやしんす総会

5月14日(土)に、「特定非営利活動法人ひやしんす」の通常総会が開催されました。年に一回、正会員が集う重要な会合で決算・予算・理事体制などを決めました。総会后、新しく開設した「すてっぴ」などの見学も行いました。その後、有志による懇談会を行いました。(浦上)

☆送迎サービス

5月10日(火)から送迎サービスを開始しました。お宅から駅までが遠い方や、ぽてとへ通う事が大変な方が送迎サービスを利用することによって少しでもぽてとに来やすくなったら良いと思います。(仲里)

バスと電車の往復を車で済ませて頂けるのはすごく楽し、賃金も浮くし、私にとって願ったり叶ったりです。時間に追われることもなく、楽に送迎して頂けるのでありがたいです。(K, M)

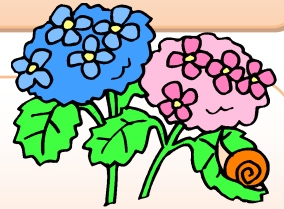
☆しあわせの村のレクの感想



5月2日(月)にしあわせの村でピクニック&テニスをしました。日本庭園を1周しました。みんな、晴れたので、楽しかったようです。その後、芝生公園で野球をしました。僕はとーっても楽しかったです。温泉も入れたし、バッチ good! (立岩)

6月のお知らせ

☆梅雨入りしました。体調管理をしっかりし、調子を崩さないようにしたいですね。
憂鬱な天気ですが、元気に過ごせるように頑張りましょう。



☆11日 スポーツレク（しあわせの村、卓球&バトミントン）

☆14日、28日 トールペイント教室

お花の調味料入れを2日間で製作します。

☆30日 ストレッチ体操（田中先生）

時間 13:30～ 場所 からと地域福祉センター

☆10日は家族交流会です。14:00～15:30

フラワーアレンジメントをします。（参加費 600円）

お花の色と香りで癒されてみませんか。（30分程度）

お茶を飲みながら、ゆっくりできればと思います。どうぞお気軽にお越しください。

6月の予定表

日	月	火	水	木	金	土
			1	2	3 送別会	4 かたらい うたごえ広場
5	6	7	8	9	10 家族会 14:00～15:30	11 給料日 スポーツレク
12	13	14 トールペイント 13:30～	15	16	17	18
19	20	21	22	23	24	25 かたらい すずらんコンサート スイーツコンサート
26	27	28 トールペイント 13:30～	29	30 ストレッチ体操 (13時～からと…)		